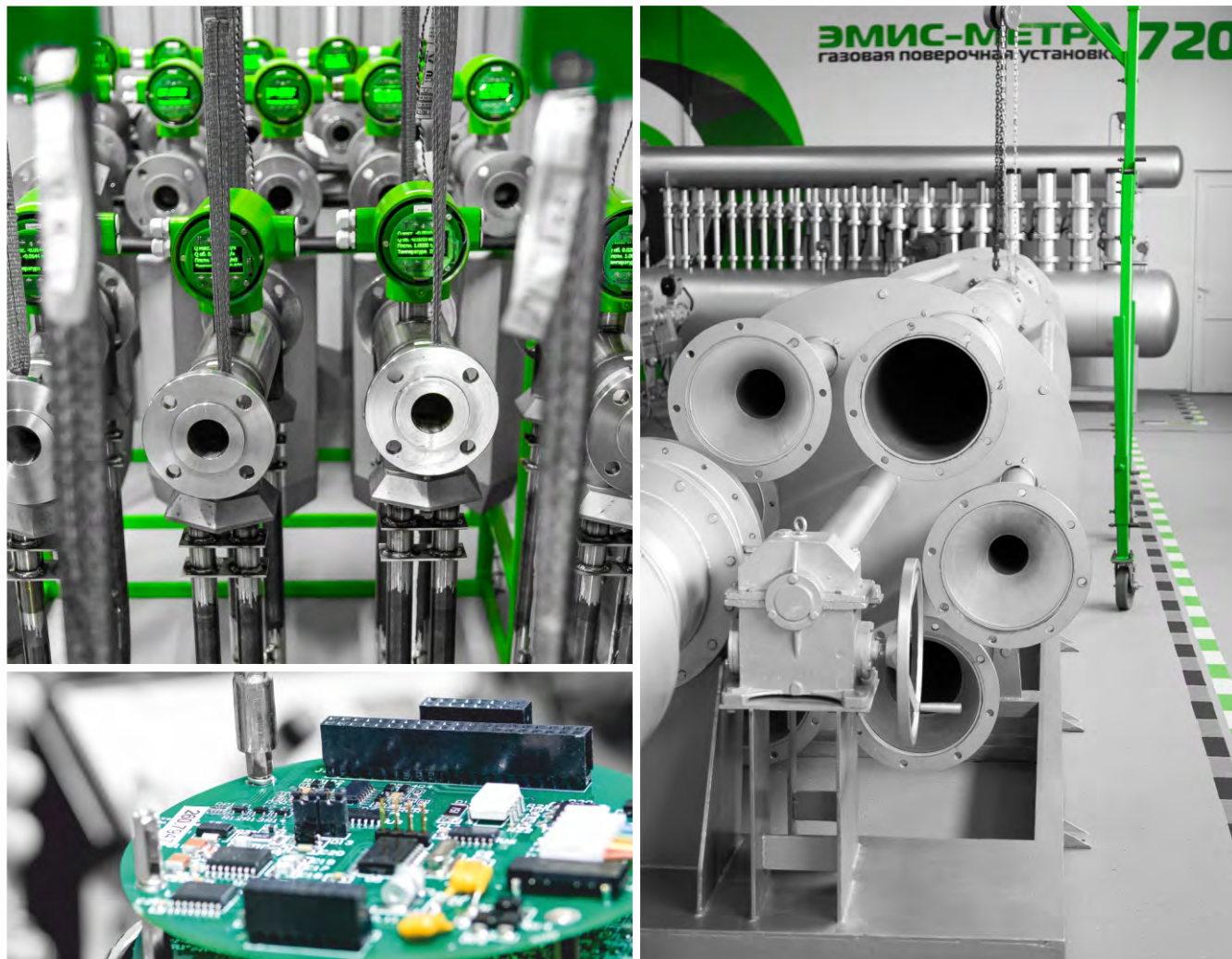


О КОМПАНИИ 23»





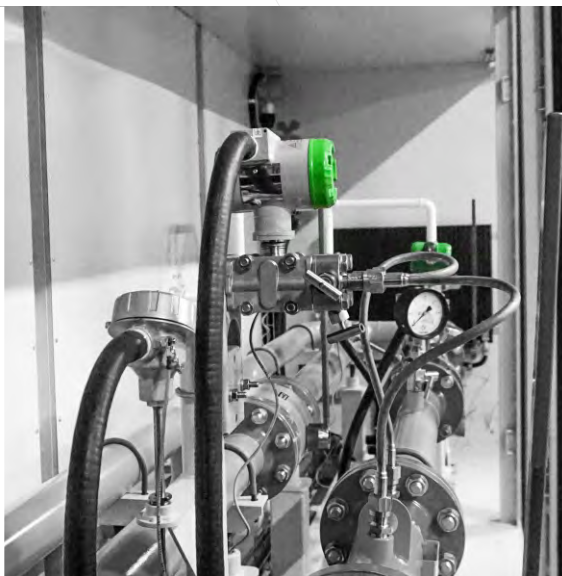
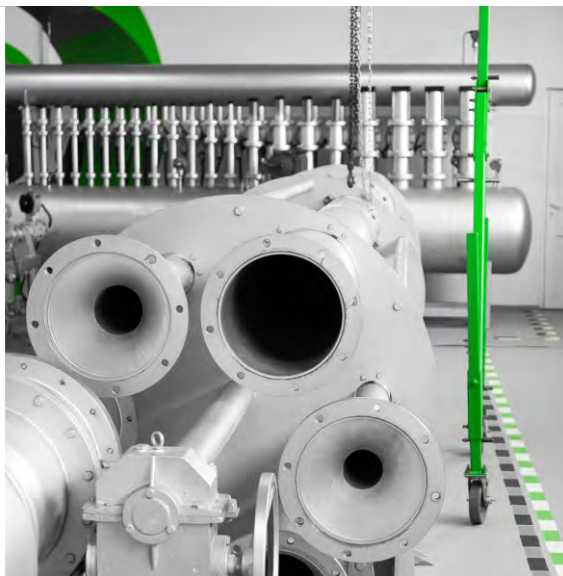
**ЗАО «ЭМИС»** («Электронные и механические измерительные системы») - российский производитель контрольно-измерительных приборов (расходомеров) и комплексных решений.

Компания была основана в 2003 году. За годы роста и активного развития компания стала одним из лидеров российского рынка автоматизации.

Как отечественный производитель, ЭМИС предлагает продукцию, не уступающую по характеристикам мировым брендам, а по отдельным параметрам превосходящую их.

» **ЗАО «ЭМИС» ЯВЛЯЕТСЯ ЧЛЕНОМ СРО (ПРОЕКТИРОВАНИЕ; СТРОИТЕЛЬСТВО)**

» **ЗАО «ЭМИС» СЕРТИФИЦИРОВАНО ПО ISO 9001**



1

Производство расходомеров, датчиков давления, сигнализаторов уровня и комплексов учёта энергоресурсов

2

Услуги поверки приборов учета жидкости и газа

3

Комплексные поставки оборудования для решения задач учета энергоресурсов

4

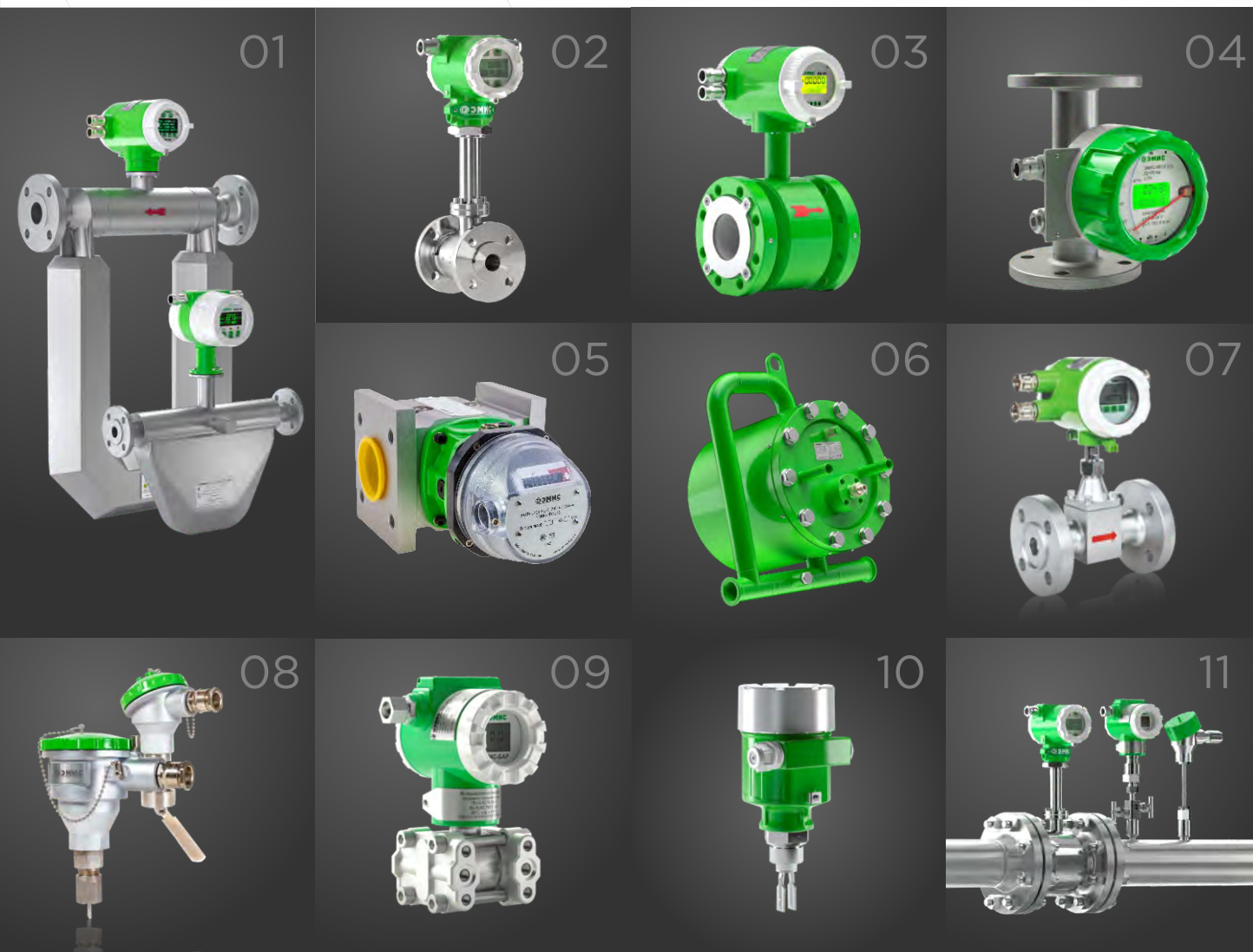
Проектирование, метрологический инжиниринг

**ЗАО «ЭМИС»** является обладателем **более 20** патентов на изобретения и полезные модели на основании которых осуществляется производство уникальной продукции.

- » Патент на изобретение «Установка для поверки и калибровки счетчиков, расходомеров и расходомеров-счетчиков газа».
  - » Патент на полезную модель «Установка для поверки и калибровки счетчиков, расходомеров и расходомеров-счетчиков газа».
  - » Патент на изобретение «Скважинный вихревой расходомер».
  - » Патент на полезную модель «Скважинный расходомер переменного перепада давления».
  - » Патент на полезную модель «Преобразователь сигнала сенсора в датчике давления».
  - » Патент на полезную модель «Конструкция корпуса вихреакустического расходомера».
  - » Патент на полезную модель «Автономное устройство учета параметров пара/газа и расчета количества энергии».
  - » Патент на изобретение «Счетчик массового расхода и массы вязких жидкостей».
  - » Патент на полезную модель «Скважинный крыльчатый расходомер».
  - » Программа вычисления расхода вихревого расходомера.
  - » Патент на полезную модель «Применение технологии PICOSTRAIN в датчиках давления» №186107 от 09.01.2019.
- и другие.





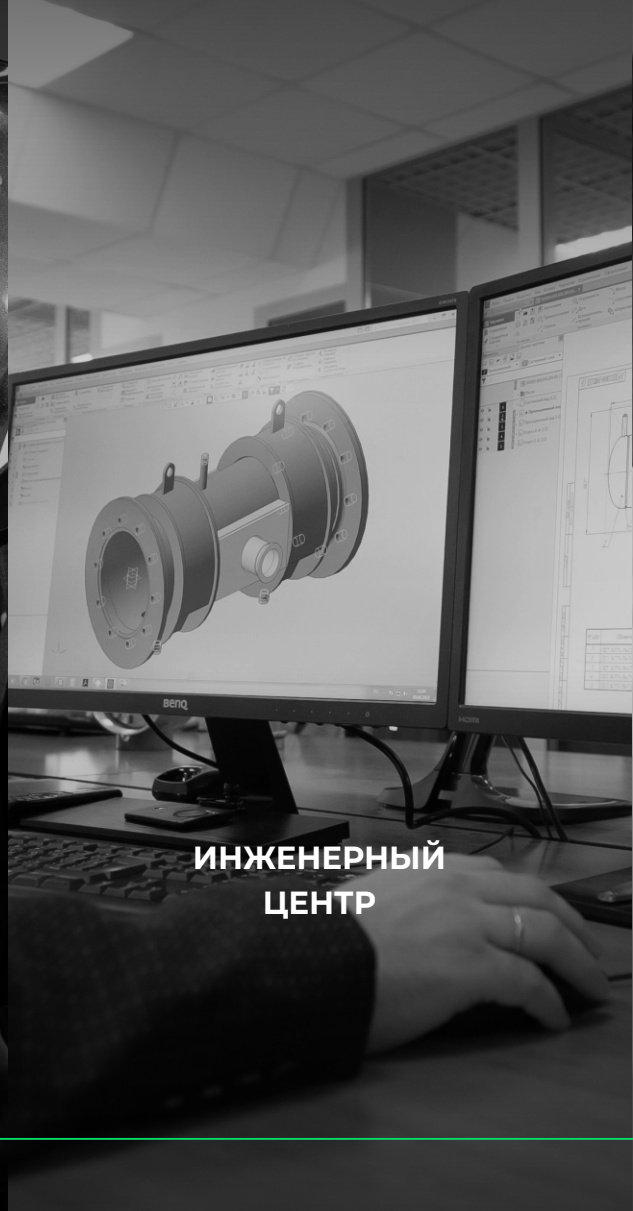


Продуктовая линейка **ЗАО «ЭМИС»** основана на **7** методах измерения расхода, и включает **10** типов расходомеров, **20** моделей датчиков давления, сигнализаторы уровня и сопутствующее оборудование.

- 01** Кориолисовые расходомеры
- 02** Вихревые расходомеры
- 03** Электромагнитные расходомеры
- 04** Ротаметры
- 05** Ротационные счетчики газа
- 06** Счетчики количества жидкости
- 07** Тахометрические счетчики жидкости
- 08** Реле потока
- 09** Датчики давления
- 10** Сигнализаторы уровня
- 11** Узлы учета / Инжиниринговые узлы учета



ПРОИЗВОДСТВО  
ТЕХНИЧЕСКАЯ  
ПОДДЕРЖКА  
СЕРВИС



ИНЖЕНЕРНЫЙ  
ЦЕНТР



КОММЕРЧЕСКАЯ  
СЛУЖБА



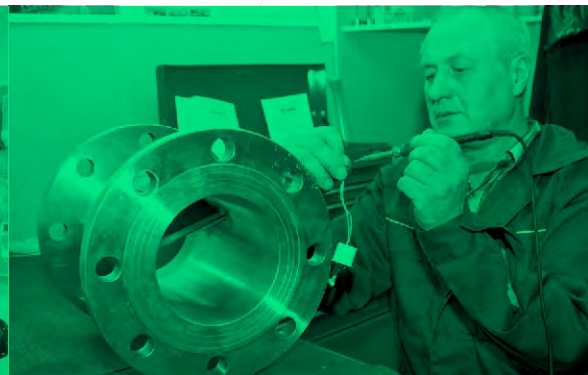
АДМИНИСТРАТИВНЫЙ  
ПЕРСОНАЛ

2003

2004

### ОСНОВАНИЕ ЗАО «ЭМИС»

- › Открытие первого офиса;
- › Формирование инженерного центра;
- › НИОКР по вихревым и кориолисовым расходомерам;
- › Получено ОТ СИ на первый вихревой расходомер ЭМИС-ВИХРЬ 200;
- › Запуск жидкостной поверочной установки УПСЖ-100;
- › Открытие производственной площадки.



2005

2006

### ЛИЦЕНЗИРОВАНИЕ ДЕЯТЕЛЬНОСТИ

- › Формирование отдела продаж;
- › Первые опытно-промышленные испытания приборов ЭМИС-ВИХРЬ 200 в реальных условиях;
- › Запуск серийного производства вихревых расходомеров ЭМИС-ВИХРЬ 200;
- › Запуск сайта [emis-kip.ru](http://emis-kip.ru).



2009

2010

### СОЗДАНИЕ ДИЛЕРСКОЙ СЕТИ В РФ И СНГ

- › Получено свидетельство об утверждении типа СИ на расходомеры ЭМИС-МАСС 260, ЭМИС-ПЛАСТ 220;
- › Запуск серийного производства массовых кориолисовых расходомеров ЭМИС-МАСС 260.



2011

2012

### ПОЛУЧЕН СЕРТИФИКАТ ИСО 9001-2008

- › Вступление в СРО;
- › Создание тендерного отдела;
- › Создание региональных сервисных центров;
- › Получено свидетельство об утверждении типа СИ на ротаметр ЭМИС-МЕТА 215 и комплекс учета ЭМИС-Эско 2210;
- › Получен первый патент на полезную модель;
- › ЭМИС-ВИХРЬ 200 удостоен диплома «100 лучших товаров России».



2013  
|  
2014

### 10 ЛЕТ КОМПАНИИ!

- › Освоение новой производственной площадки;
- › Получено свидетельство об утверждении типа СИ: на электромагнитные расходомеры ЭМИС-МАГ 270, и расходомеры ЭМИС-ВИХРЬ 200 ППД;
- › Получено 6 новых патентов;
- › Разработано фирменное ПО ЭМИС-ИНТЕГРАТОР.



2015  
|  
2016

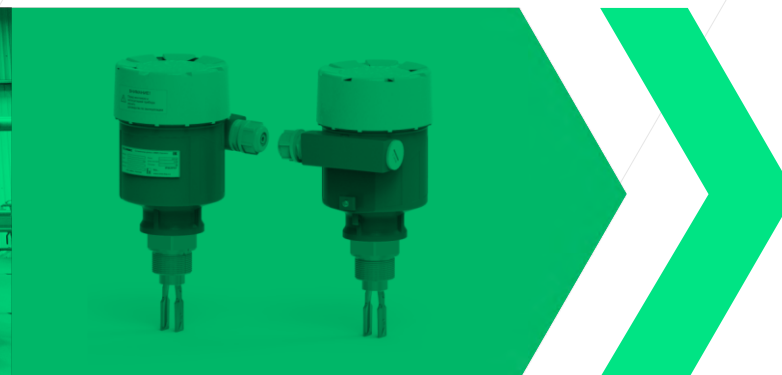
### ПОЛУЧЕН СЕРТИФИКАТ О ВСТУПЛЕНИИ В FIELDCOMM GROUP

- › Переезд на собственную производственную площадку;
- › Запуск в эксплуатацию газовой поверочной установки ЭМИС-МЕТРА 7200;
- › Получено 8 новых патентов;
- › Получено свидетельство об утверждении типа СИ на счетчик количества жидкости ЭМИС-МЕРА 300;
- › ЭМИС-МАСС 260 удостоен диплома «100 лучших товара России»;
- › Создание сети региональных представителей.

2017  
|  
2018

### ЗАПУСК ПРОДАЖ ЛИНЕЙКИ ДАТЧИКОВ ДАВЛЕНИЯ

- › 15 лет компании
- › Аттестация и запуск в эксплуатацию жидкостной поверочной установки ЭМИС-МЕТРА 7100;
- › Получено свидетельство об утверждении типа СИ на датчики давления ЭМИС-БАР;
- › Получено 2 новых патента.



2019  
|  
2020

### АТТЕСТАЦИЯ ПО ИНОСТРАННЫМ СТАНДАРТАМ АТЕХ, PED, EMC

- › Получено свидетельство об утверждении типа СИ на ЭМИС-МАСС 260 с межповерочным интервалом 5 лет и имитационной поверкой;
- › Внедрена имитационная методика поверки для расходомеров ЭМИС-ВИХРЬ 200, ЭМИС-МАСС 260, ЭМИС-МАГ 270 без снятия с трубопровода;
- › Получен сертификат ПАО «Газпром» «Интергазсерт» на ЭМИС-ВИХРЬ 200, ЭМИС-МАСС 260;
- › Получено 6 новых патентов;
- › Вывод нового продукта – сигнализаторы уровня ЭМИС-СИГНАЛ.



ЭМИС-МЕТРА 7200  
газовая поверочная установка

# ГАЗОВАЯ ПОВЕРОЧНАЯ УСТАНОВКА

**ЭМИС-МЕТРА 7200**  
ЭТАЛОН РАСХОДА ГАЗА 1 РАЗРЯДА

Инновационная разработка  
специалистов компании.



# ЖИДКОСТНАЯ ПОВЕРОЧНАЯ УСТАНОВКА

**ЭМИС-УПСЖМ 140**  
ЭТАЛОН РАСХОДА ЖИДКОСТИ  
1 РАЗРЯДА



МЕТРОЛОГИЧЕСКАЯ БАЗА ЭМИС

ЭМИС 20 ЛЕТ

# ЖИДКОСТНАЯ ПОВЕРОЧНАЯ УСТАНОВКА

**ЭМИС-МЕТРА 7100-20**  
ЭТАЛОН РАСХОДА ЖИДКОСТИ  
2 РАЗРЯДА



ЭМИС-МЕТРА  
ЖИДКОСТНАЯ поверочная установка 7100-500

ЭМИС 5 лет  
производство расходомеров

# ЖИДКОСТНАЯ ПОВЕРОЧНАЯ УСТАНОВКА

ЭМИС-МЕТРА 7100  
ВТОРИЧНЫЙ ЭТАЛОН РАСХОДА  
ЖИДКОСТИ



# ВАКУУМНАЯ ПЕЧЬ

Для операций пайки  
кориолисовых расходомеров

**СЭВЭ 12.9/12**





# СВАРОЧНЫЙ РОБОТ

## ОТС-DAIHEN FD-V6LS

**Когалым, Покачи, Лангепас, Урай**  
АО «Нефтеавтоматика»

**Нижневартовск**  
ООО «ОРОН»

**Пермь**  
ООО «Пермский центр по АСУ»

**Санкт-Петербург**  
ЗАО «ТЭМ»

**Чайковский**  
ООО «ЭРИС»

**Ростов-на-Дону**  
ФБУ «Ростовский ЦСМ»

**Краснодарский край**  
ООО ИК «СИБИНТЕК» «Макрорегион Юг»

**Республика Коми**  
ООО «СНЭМА-Сервис»

**Омск**  
ООО «Сибирь ЭнергоСервис»

**Красноярск**  
ООО «Вертекс»

**Ноябрьск, Мегион, Оренбург**  
ООО «Газпромнефть-Автоматизация»





**РЕГИОНАЛЬНЫЕ ПРЕДСТАВИТЕЛЬСТВА**

**МОСКВА**

**МИНСК**

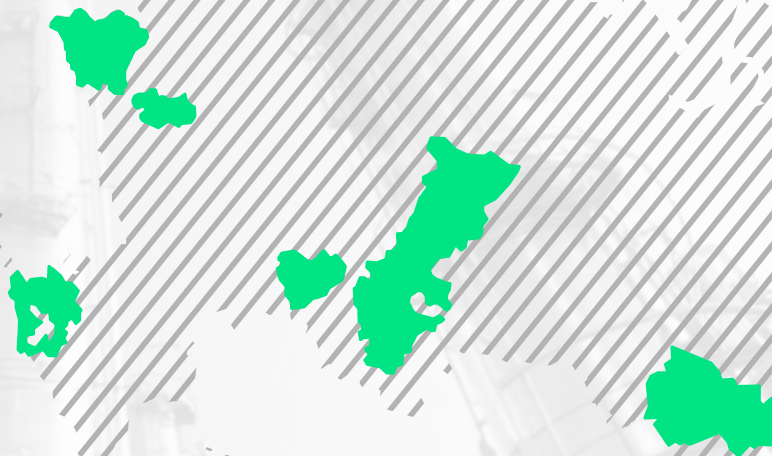
**ПЕРМЬ**

**САМАРА**

**СОЧИ**

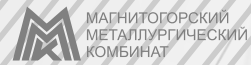
**НОВОСИБИРСК**

**УФА**



НАШИ ПАРТНЁРЫ

ЭМИС 20<sup>ЛЕТ</sup>





**СПАСИБО** **ЗА ВНИМАНИЕ!**



**НАПИШИТЕ НАМ**

**sales@emis-kip.ru**



**ПОЗВОНИТЕ НАМ**

**+7 (351) 729-99-12**  
**+8 (800) 301-66-88**



**ПРИЕЗЖАЙТЕ В ГОСТИ**

**456518, Челябинская область**  
**д. Казанцево ул. Производственная, 7/1**